

# RELAIS PETITE ENFANCE

du Pays de Craon

Programme d'Avril  
à Juillet 2025



Pour les professionnels de la petite enfance, les enfants  
de moins de 3 ans et leurs parents



# NOS MISSIONS

---



**LE RELAIS PETITE ENFANCE EST L'INTERLOCUTEUR UNIQUE DANS LA RECHERCHE D'UN MODE D'ACCUEIL POUR LES ENFANTS DE MOINS DE 3 ANS**

## L'INFORMATION ET L'ACCOMPAGNEMENT DES FAMILLES

L'objectif est de permettre aux parents ou futurs parents de s'informer sur les différentes possibilités d'accueil pour leur jeune enfant en fonction de leurs contraintes et de leurs besoins : assistant.e.s maternel.le.s à domicile ou en MAM, crèches, gardes à domicile. N'hésitez pas à contacter l'animatrice de votre secteur si vous souhaitez des informations et rendez-vous sur le site [monenfant.fr](http://monenfant.fr)

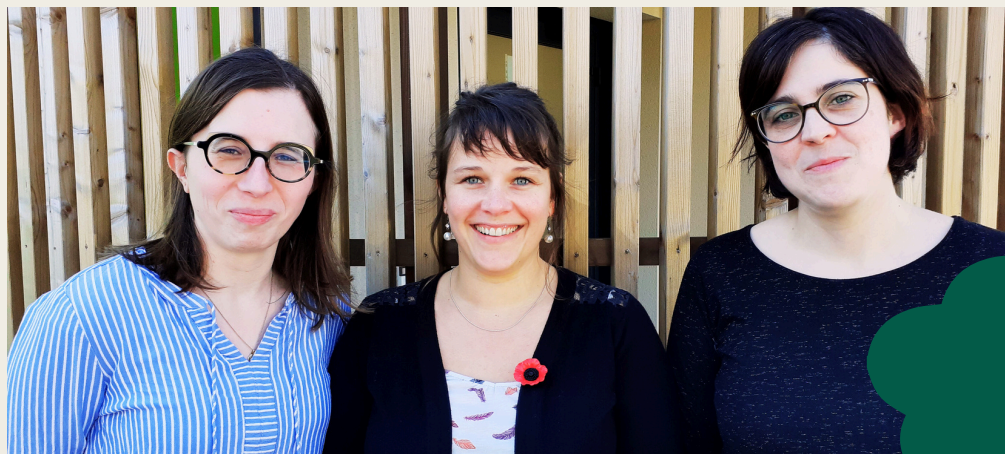
## L'INFORMATION ET L'ACCOMPAGNEMENT DES PROFESSIONNELS

Le RPE est aussi un lieu ressources pour les assistantes maternelles et les gardes à domicile. Les animatrices proposent des espaces d'échange et d'écoute et accompagnent ces professionnels de la petite enfance dans leur parcours professionnel, leur quotidien, leurs réussites ou leurs difficultés.

**MARGAUX HECHINGER**  
**SECTEUR RENAZÉ**

**LUCILE LEDUC**  
**SECTEUR CRAON**

**EMILIE TRUCHON**  
**SECTEUR COSSÉ LE VIVIEN**



# LES MATINÉES RENCONTRE

## QU'EST CE QUE C'EST ?

Temps de rencontres et d'échanges pour les professionnels de la petite enfance et lieu de socialisation des enfants accueillis.

Vous pouvez participer aux matinées rencontres sur les lieux de votre choix, peu importe le secteur. En cas de forte demande, la priorité sera donnée aux personnes du secteur concerné.

## **SUR INSCRIPTION**

Pour des questions d'organisation, merci de vous inscrire au mois en indiquant le nombre d'enfants présents sur la séance.

### Conditions d'inscription :

- Maximum 2 matinées par semaine
- Prévenir en cas d'empêchement
- Toute personne non inscrite pourra être refusée
- MAM : 4 enfants maximum par séance



**Si aucune précision n'est indiquée sur le lieu, la commune, l'horaire, il s'agit d'une matinée "jeu libre" :**

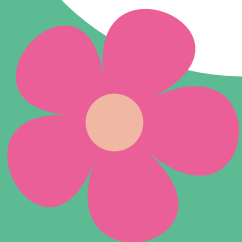
Il vous est possible de venir et repartir quand vous voulez entre 9h30 et 11h30, en fonction du rythme de l'enfant et de vos contraintes.

### **Jeu libre :**

Mise à disposition de divers jeux adaptés à l'enfant. L'enfant est libre de ses choix, de ses mouvements et de ses initiatives.

L'adulte est présent et disponible pour répondre à ses sollicitations spontanées avec un regard bienveillant et attentif.

**= laisser l'enfant jouer comme il le souhaite.**



# FLASH INFO

## MATINEES SECTEUR MÉRAL CUILLE

Organisation de nouvelles rencontre matinées ponctuelles avec l'ALSH de Méral-Cuillé le mercredi. Ces rencontres pourront se poursuivre sur les vacances scolaires sous le thème : "Arts du spectacle". Infos à venir...



## MATINÉES À L'ÉCOLE

Sur la fin d'année scolaire, le RPE proposera deux matinées à l'école publique de Renazé pour permettre aux plus grands de se familiariser avec l'environnement de l'école avant leur rentrée. Idéalement le groupe doit être le même sur les 2 séances. Même si l'enfant n'est pas scolarisé à Renazé, il peut y participer car l'objectif est la découverte de l'école de manière globale.

Auparavant, une matinée est proposée dans la salle du RPE le 28 avril pour rencontrer les enfants de la classe de maternelle.

## SORTIES À VENIR SUR COSSÉ LE VIVIEN

Une sortie à la caserne et à la ferme seront organisées entre Mai et Septembre. L'animatrice du secteur vous communiquera prochainement les dates.

## FERMETURES POUR CONGÉS D'ÉTÉ

Le Relais Petite Enfance du Pays de Craon sera fermé du jeudi 14 août 2025 matin au dimanche 24 août 2025 . Réouverture le lundi 25 août 2025.





# TEMPS FORTS



## LE PRINTEMPS DES TOUT PETITS (0-3 ANS)

### SAMEDI 24 MAI

de 10h à 12h30 au Musée Robert Tatin

Matinée gratuite et ouverte à tous, parents, grands parents et enfants. Au programme : motricité , explorations, manipulation, bébés lecteurs, musique...

En bonus : 1 quizz et point infos sur les métiers de la petite enfance + 1 atelier animé par les médiatrices du musée.  
Plus d'informations à venir...

Musée R. Tatin : La Maison des Champs, 53230 Cossé-le-Vivien



## MATINÉE "SORTONS AU GRAND AIR"

### MARDI 1ER JUILLET

à partir de 10h au plan d'eau du Mûrier

Les 3 animatrices du Relais vous invitent à une matinée au plan d'eau du Murier à Craon. Au programme : balade, jeux, rigolade et détente. Nous pourrions clôturer cette matinée par un pique-nique si vous le souhaitez.

Sur inscription auprès du RPE. 3 Rue Flandres-Dunkerque à Craon



**CAFÉ**  
**POUSSETTE**  
2ÈME VENDREDI DU MOIS

10 JANVIER avec Céline Tremblère "maman réfugiée"  
14 FÉVRIER avec Bulles et Sève "Refuge(s) bébé en famille"  
14 MARS  
4 AVRIL  
16 MAI

ÉCHANGE, PARTAGE, CONVIVIALITÉ - LES FUTURS PARENTS ET LES JEUNES ENFANTS S'ÉCHANGENT LES BIENVENUS!

ENTRE 9H30 ET 12H00  
ACCUEIL ENFANCE - ESPACE LES LAVANDES  
LIVRE LA TOUCHE

Le Touche@Tout

Participation de 5€ pour les non adhérents  
renseignements inscriptions  
letoucheatout.tierslieurural@gmail.com

Le Touche@Tout, tiers lieu rural à Livré La Touche et le Centre Social le Nulle Part Ailleurs à Craon

proposent des matinées dédiées aux familles de jeunes enfants

GRATUIT SUR INSCRIPTION

projets **FAMILLES**

**LES PETITS EXPLORATEURS EN FAMILLE**  
POUR LES PARENTS AVEC ENFANTS DE 0 À 5 ANS

LE SAMEDI DE 10H À 12H  
AU NULLE PART AILLEURS À CRAON

5 AVRIL MOTRICITÉ  
7 JUIN LANGUE DES SIGNES  
18 OCTOBRE SCOMIEL  
20 DÉCEMBRE ALIMENTATION

Des jeux libres adaptés à chaque âge et une professionnelle pour échanger.

Le Nulle Part Ailleurs  
35000 Craon  
06.72.22.84.69 ou par mail à [pa@le-nulle-part-ailleurs.fr](mailto:pa@le-nulle-part-ailleurs.fr)

Renseignements et inscriptions au 06.72.22.84.69 ou par mail à [pa@le-nulle-part-ailleurs.fr](mailto:pa@le-nulle-part-ailleurs.fr)

# OUÙ SE RENCONTRER ?

## SECTEUR DE COSSÉ

- **Laubrières**  
Salle des fêtes, 3 rue du presbytère
- **Quelaines-Saint-Gault :**  
Salle de la Grange du Buat, boulevard du stade
- **Cossé-le-Vivien :**  
Bâtiment de la Communauté de Communes, 58 place Tussenhausen
- **Méral :**  
ALSH, rue des tilleuls
- **Astillé :**  
École Saint Joseph, salle périscolaire, 10 rue de la mairie

## SECTEUR DE CRAON

- **Pommerieux :**  
Accueil de loisirs Ô Com' 3 Pom', Grande Rue
- **Craon :** Accueil de Loisirs de Craon, 6 rue de la Tour du Guet  
Pour l'éveil musical : salle Barbara au CIAS, rue des Vaux
- **Saint-Quentin-les-Anges :**  
Salle des fêtes, route de Mortiercrolles
- **Ballots**  
Espace Récréamômes, route de Cossé

## SECTEUR DE RENAZÉ

- **La Selle-Craonnaise**  
Salle Doisneau Lamy, à côté de la mairie
- **Renazé :**  
Espace Crescendo, 11 rue du Fresne, entrée verte du bâtiment
- **Senonnes :**  
Salle des fêtes, 8 rue de la Poste
- **Saint-Aignan-sur-Roë :**  
Pôle Action Sociale, 8 rue d'Anjou



# LE PLANNING D'AVRIL

## LUNDI 7

Congrier

Jeux avec enfants de  
l'ALSH  
10h - 11h30

## MARDI 8

Senonnes

Bibliothèque  
10h

## JEUDI 10

Renazé

Jeux avec enfants de  
l'ALSH  
10h - 11h30

## MERCREDI 16

Craon

éveil sportif au Dojo  
9h30 ou 10h30

## LUNDI 21

FÉRIÉ

## MARDI 22

Senonnes

St Quentin les Anges

Quelaines St Gault

## JEUDI 24

RPE FERMÉ  
RÉUNION

## VENDREDI 25

La Selle Craonnaise

Athée  
Bibliothèque  
Lectures par les bénévoles  
9h30 ou 10h15

Cossé-le-Vivien  
Eveil musical 9h15

## LUNDI 28

Renazé  
avec école maternelle  
9h45 - 10h45

Craon  
Eveil musical  
Salle Barbara 10h15

Astillé

## MARDI 29

St Aignan sur Roë

Pommerieux

Quelaines St Gault

BB Lecteurs  
9h30 ou 10h30

## MERCREDI 30

Laubrières  
Transvasement  
10h



# LE PLANNING DE MAI



**JEUDI 1ER**

**FÉRIÉ**

**VENDREDI 2**

La Selle Craonnaise

**LUNDI 5**

Renazé  
Jeux avec la crèche  
10h

Ballots

Méral  
Transvasement

**MARDI 6**

Senonnes  
Bibliothèque  
10h

St Quentin les Anges

Quelaines St Gault

**JEUDI 8**

**FÉRIÉ**



Rappel :

**SAMEDI 24 MAI**

10h - 12h30

Printemps des  
tout petits !

**LUNDI 12**

Renazé  
Ecole maternelle  
9h30-11h

Cossé-le-Vivien

**MARDI 13**

**RPE FERMÉ  
REUNION**

**JEUDI 15**

St Aignan sur Roë

Craon

**VENDREDI 16**

La Selle Craonnaise

Craon

Eveil musical  
10h15

**LUNDI 19**

Ballots

Astillé

**MARDI 20**

Pommerieux

Cossé-le-Vivien  
Eveil musical 9h15

**JEUDI 22**

St Aignan sur Roë

Craon

Jeux avec la crèche  
9h30 - 11h

**VENDREDI 23**

Renazé

Eveil Musical 10h30

**LUNDI 26**

Renazé  
Ecole maternelle  
9h30-11h

Méral

**MARDI 27**

Senonnes  
St Quentin les Anges

Quelaines St Gault  
Matinée surprise  
10h

**JEUDI 29  
VENDREDI 30**

**RPE FERMÉ**

**MERCREDI 14**

Laubrières



Cf page "temps forts"





# LE PLANNING DE JUIN

## LUNDI 2

Renazé

Jeux avec la crèche  
10h - 11h30

Ballots

Cossé-le-Vivien

Eveil musical 9h15

## MARDI 3

St Aignan sur Roë

Craon

Eveil musical  
10h15

Quelaines St Gault

Jeux plein air  
10h

## JEUDI 5

**RPE FERMÉ  
REUNION**

## VENDREDI 6

La Selle Craonnaise

## LUNDI 9

**FÉRIÉ**

## MARDI 10

Renazé

Eveil musical 9h30

Pommerieux

Quelaines St Gault

Matinée spéciale  
Emotions

## JEUDI 12

**RPE FERMÉ  
REUNION**

## VENDREDI 13

Renazé

Foyer Logement 10h

Ballots

Médiation animale  
9h30 ou 10h30

## LUNDI 16

Renazé

Caserne des pompiers  
10h

Astillé

## MARDI 17

Senonnes

Bibliothèque 10h

Craon

Histoires & musiques  
Médiathèque  
9h30 ou 10h15

Quelaines St Gault

## JEUDI 19

Craon

Cossé-le-Vivien

Histoires & musiques  
10h

## VENDREDI 20

St Aignan sur Roë

Motricité  
9h30 - 11h

## LUNDI 23

Renazé

Histoires & musiques  
9h30 ou 10h30

Ballots

## MARDI 24

Senonnes  
ça roule !

Pommerieux

Quelaines St Gault  
résidence autonomie  
"Le Mottais"  
10h30

## JEUDI 26

St Aignan sur Roë

St Quentin les anges

Psychomotricité  
9h30 ou 10h30

Cossé-le-Vivien  
Matinée surprise  
10h

## VENDREDI 27

La Selle Craonnaise

## LUNDI 30

Renazé

Astillé  
(à confirmer)

## MERCREDI 11

Laubrières  
Jeux plein air  
10h

## MERCREDI 25

Méral  
avec les enfants de  
l'ALSH Marionnettes 10h



# LE PLANNING DE JUILLET



RDV à 10H sur le parking en face de l'école Notre Dame de Pontmain

**MARDI 1**

Craon

Plan d'eau du Mûrier  
Matinée "sortons au grand air" + pique-nique  
10h - 12h30

**JEUDI 3**

St Aignan sur Roë

Cossé-le-Vivien  
Psychomotricité  
9h30 ou 10h30

**VENDREDI 4**

Renazé

Médiation animale  
9h30 ou 10h30

**MARDI 8**

Renazé

Jeux devant le centre social  
10h - 11h30

Ballots

Jeux avec enfants de l'ALSH 10h - 11h30

**JEUDI 10**

Craon

Jeux avec enfants de l'ALSH  
10h - 11h30

**VENDREDI 11**

St Aignan sur Roë

Jeux avec enfants de l'ALSH  
10h - 11h30

**JEUDI 17**

Pommerieux

Jeux avec enfants de l'ALSH  
10h - 11h30

Cossé-le-Vivien

Matinée spéciale  
Emotions 10h

**VENDREDI 18**

St Aignan sur Roë

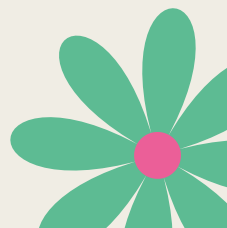
Jeux avec enfants de l'ALSH  
10h - 11h30

L'équipe du RPE vous souhaite un bel été !

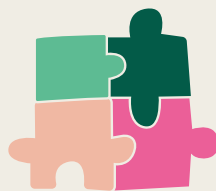
RDV en Septembre pour de nouvelles matinées !



Cf page "temps forts"



# FORMATION CONTINUE



Le départ en formation est un enjeu de reconnaissance et de qualité de l'accueil du jeune enfant. En lien avec le GRETA, Le Relais Petite Enfance propose des formations et ateliers tout au long de l'année pour les professionnels du territoire. L'objectif est d'actualiser et/ou renforcer les compétences.

Les droits à la formation pour les assistant(e)s maternel(le)s :

58 heures par an

100% prises en charge par Ipéria

- Sur le temps d'accueil : rémunération maintenue
- Hors temps d'accueil : rémunérées à 4.75€/heure de formation réalisée

Remboursement des frais annexes

- 0.30€ du km
- Frais de repas : 14€

Vendredi 13,  
samedi 14 &  
21 juin 2025  
à Craon

3 places restantes

## PARLER AVEC 1 MOT ET 1 SIGNE - NIVEAU 1

Apprentissage des principaux signes du quotidien et comptines signées avec Ombeline Laurent pour mieux communiquer avec les tout petits.

à venir début 2026

## FORMATION INITIALE SAUVETEUR SECOURISTE DU TRAVAIL


Pour intervenir face à une situation d'accident du travail, j'apprends les gestes et postures pour porter secours à toute personne ou enfant victime d'un accident ou d'un malaise. Formation initiale de deux jours.

**Si vous êtes intéressé(e)s ou si vous avez besoin d'une formation en particulier, merci de vous rapprocher de l'animatrice de votre secteur**



## LE DOUDOU

L'attachement à un doudou ou objet transitionnel apparaît autour de 8 mois. A cet âge, l'enfant va vivre l'angoisse de séparation, une étape normale du développement de l'enfant. Le bébé commence à réaliser qu'il est une personne distincte de ses parents. En fonction des enfants, le doudou peut avoir une place très importante. En effet, le doudou est le pont entre le connu et l'inconnu : il facilite les transitions, les changements...



Mon doudou m'aide à **me rassurer**, à mieux **vivre la séparation** avec mes parents, ma maison...

En serrant mon doudou contre moi, je prolonge mon **sentiment de sécurité** que je peux ressentir chez moi et en présence de mes parents.

# LE DOUDOU

## En tant qu'adulte accompagnant,

- Je permets à l'enfant d'avoir accès à son doudou le plus souvent possible. Confisquer le doudou d'un enfant peut parfois le mettre en situation de grande angoisse.
- Je reconnais que le besoin du doudou varie d'un enfant à l'autre. Un enfant aura besoin de l'avoir en permanence, un autre beaucoup moins.
- J'accepte que ce soit un repère très important pour l'enfant surtout grâce à son odeur. J'évite donc de le laver trop souvent.

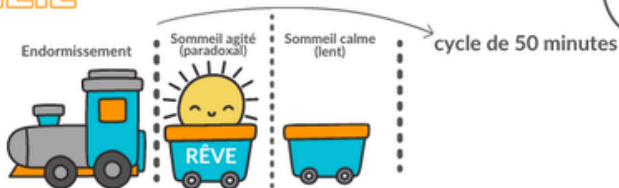


Lors des  
matinées  
rencontres au  
Relais Petite  
Enfance, tous les  
“doudous”  
sont les bienvenus !

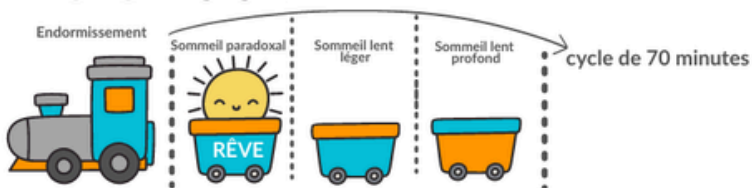
# LE SOMMEIL DE L'ENFANT DE 0 À 3 ANS

## UN PETIT TRAIN NOMMÉ SOMMEIL

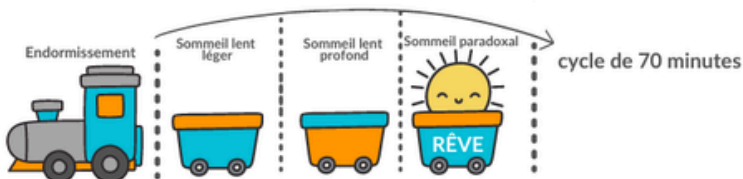
de  
0 à 3 mois



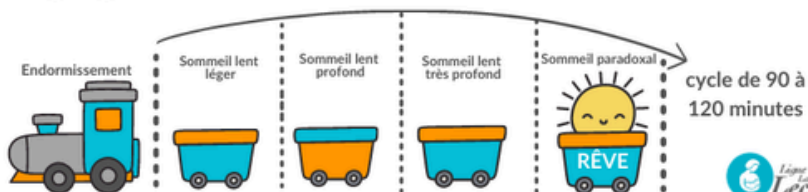
de  
3 à 9 mois



de 9 mois  
à 3 ans



À partir  
de 3 ans



 **Léche**  
La référence en allaitement

Les besoins de sommeil varient d'un enfant à l'autre, ces illustrations sont une base mais ce sera à l'adulte de repérer et identifier les besoins particuliers pour chaque enfant.



## PEUT-ON LAISSER PLEURER UN BÉBÉ ?

Il n'est pas recommandé de laisser pleurer un bébé, même s'il n'est plus un nouveau-né. **Un bébé ne pleure jamais pour manipuler.** Son cerveau n'est pas encore assez développé pour lui permettre de manipuler ses parents. Il ne possède pas non plus la capacité de gérer ses émotions. Le laisser pleurer ne l'aide donc pas à apprendre quoi que ce soit.



Consoler un bébé chaque fois qu'il pleure ne risque pas de le gâter. En fait, il deviendra plus calme et moins inquiet. Lorsque vous répondez rapidement et calmement à ses pleurs, **le bébé se sent aimé et en sécurité.** Votre façon de réagir influence ainsi les premiers liens d'amour et l'attachement qui vous uniront.

Il faut donc faire attention aux idées reçues et aux conseils de votre entourage. Fiez-vous plutôt à votre instinct, car personne ne connaît votre bébé mieux que vous. Laisser un bébé pleurer de façon prolongée sans le consoler pourrait avoir des conséquences négatives pour sa santé (ex. : augmentation de la fréquence cardiaque et de la pression sanguine, réaction de stress). L'important est de ne pas ignorer les pleurs de votre bébé



## SECTEUR DE RENAZÉ

HECHINGER Margaux

11 rue du Fresne

53800 RENAZE

07 88 07 15 15

rperenaze@cias.paysdecraon.fr



## SECTEUR DE CRAON

LEDUC Lucile

4, Rue des Vaux

53400 CRAON

06 33 82 09 45

rpecraon@cias.paysdecraon.fr



## SECTEUR DE COSSÉ

TRUCHON Emilie

58 Place Tussenhausen

53230 COSSÉ-LE-VIVIEN

06 22 00 07 27

rpecosse@cias.paysdecraon.fr



santé  
famille  
retraite  
services

